

茨木
IBARAKI HILLS
ヒルズ

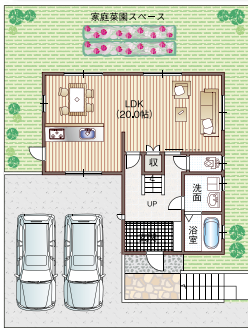
現地説明会開催

310区画

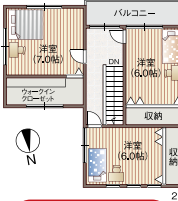
この土日 AM10:00~PM6:00

4-16号地 3LDK+ガレージ2台

土地+建物セット価格 **3,290**万円
(消費税+外構工事込)
 ■敷地面積 / 159.13㎡
 ■建延面積 / 101.25㎡
 ■1階 / 52.65㎡
 ■2階 / 48.60㎡



即入居可

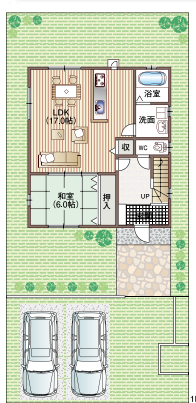


土地**48.13**坪
 インターネットホームセキュリティ
アイリス
 標準装備

- ◎広々リビング20帖
- ◎LDK床暖房

4-5号地 4LDK+ガレージ2台

土地+建物セット価格 **3,823**万円
(消費税+外構工事込)
 ■敷地面積 / 192.91㎡
 ■建延面積 / 116.64㎡
 ■1階 / 58.32㎡
 ■2階 / 58.32㎡



即入居可



土地**58.35**坪
 インターネットホームセキュリティ
アイリス
 標準装備

◎ゆとりの間取りに
ゆとりの暮らし
◎LDK床暖房

限定8区画 特別分譲

建築条件無売土地

(お好きなハウスメーカー・工務店で建築することができます)

価格 **1,775.7**万円 ~ **2,649.6**万円
(2-2号地 150.53㎡) (1-1号地 190.44㎡)

土地**45.53**坪~**86.53**坪

●1-8号地の場合
 価格 **1,975.7**万円
 きれいな整形地
 土地**47.04**坪



【茨木ヒルズ 物件概要】●所在地 茨木市井口台13-1他●交通 / JR東海道本線「茨木」駅より阪急バス「郡山団地」下車徒歩2分、大阪モノレール彩都線「豊川」駅
 徒歩18分●開発総面積 / 101,668.59㎡●開発許可番号 / 茨木市指令開発第126号(平成18年12月28日)●総区画数 / 310区画●販売区画数 / 70区画●目目 / 宅
 地●用途地域 / 第1種低層住宅専用地域●建ぺい率 / 50%●容積率 / 100%●宅地面積 / 150.53㎡~286.06㎡(一部建築条件付)●建物面積 / 101.25㎡~
 116.64㎡●道路幅員 / 6.0~6.3m●建築 / H22年1月完成済●造成完了済●設備 / ガス…大阪ガス、電気…関西電力、水道…茨木市営、下水…公共下水●売主 /
 洛西建設株式会社、株式会社大高、株式会社ラウンドコーポレーション

宅地建物取引業(4)第10144号 京都府知事許可(特-18)第1103号建築工事業 〒610-1111 京都市西京区大枝東長町2番地3 洛西建設 検索

理想の暮らし、生活提案企業
洛西建設株式会社 TEL.072-640-5711